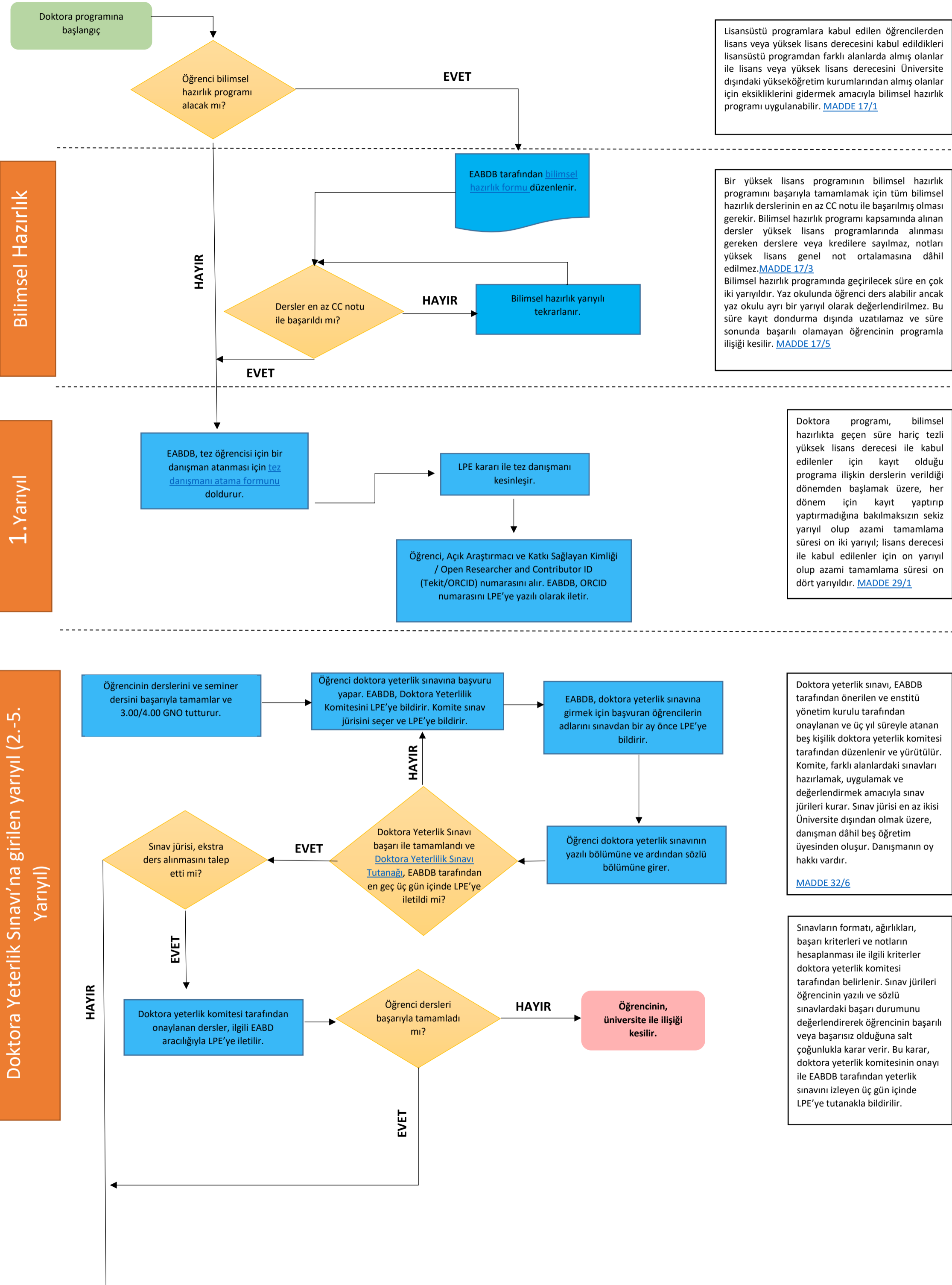


TEDÜ DOKTORA PROGRAMI



TEDÜ DOKTORA PROGRAMI

Tez Önerisi Savunması Yapılan Yarıyıl (3.-12.Yarıyıl)

EABDB'nin önerisi ve EYK onayı ile öğrencinin doktora tez önerisini onaylamak ve takip eden dönemlerde doktora tez çalışma sürecini izlemek amacıyla bir ay içinde doktora tez izleme komitesi kurulur.

Öğrenci, bir ay içerisinde tez önerisinde düzeltme yapar.

DÜZELTME

Doktora yeterlik sınavını başarı ile tamamlayan öğrenci, en geç altı ay içinde, yapacağı tezin amacını, yöntemini ve çalışma planını kapsayan tez önerisini tez izleme komitesi önünde kayıtlı olduğu programın eğitim öğretim dilinde sözlü olarak savunur. Öğrenci, tez önerisi ile ilgili yazılı bir raporu sözlü savunmadan en az on beş gün önce komite üyelerine dağıtır.

Doktora TİK değerlendirme tutanağındaki komite kararı nedir?

KABUL

RET

Tez önerisi reddedilen öğrenci, yeni bir danışman ve/veya tez konusu seçme hakkına sahiptir. Bu durumda yeni bir doktora tez izleme komitesi atanabilir. Programa aynı danışmanla devam etmek isteyen öğrenci üç ay içinde, danışman ve tez konusunu değiştiren öğrenci ise altı ay içinde tekrar tez önerisi savunmasına alınır. Tez önerisi bu savunmada da reddedilen öğrencinin program ile ilişkisi kesilir.

[MADDE 34/3](#)

Öğrencinin, üniversite ile ilişkisinin kesilmesi

EVET

HAYIR

Öğrenci, komite tarafından üst üste iki kez veya aralıklı üç kez başarısız bulundu mu?

Tez Çalışmalarının Yapıldığı Yarıyılar

Tez önerisi kabul edilen öğrenci, doktora tezi çalışmalarına başlar.

Öğrenci için doktora tez izleme komitesi, Ocak-Haziran ve Temmuz-Aralık ayları arasında birer defa olmak üzere yılda en az iki kez toplanır. Öğrenci, toplantı tarihinden en az bir ay önce komite üyelerine yazılı bir rapor sunar. Bu raporda o ana kadar yapılan çalışmaların özeti ve bir sonraki dönemde yapılacak çalışma planı belirtilir.

Öğrencinin tezinin sonuçlanabilmesi için en az üç doktora tez izleme komitesi raporu sunulması gerekir.

[MADDE 34/6](#)

Öğrenci tarafından doktora tezinin Tez Yazım Kılavuzu'nu ve Tez Şablonunu dikkate alarak yazılarak tamamlanması.

HAYIR

Öğrenci, azami öğrenim süresi içinde tez ve/veya teze ilişkin derslerden üst üste iki veya aralıklı üç defa F notu aldı mı?

EVET

Öğrencinin, üniversite ile ilişkisinin kesilmesi

Öğrencilerin tez çalışmalarını azami öğrenim süreleri içerisinde başarıyla tamamlamaları gerekir. Azami öğrenim süresi sonunda tez savunmasına girmeyen öğrencinin programla ilişkisi kesilir.

[MADDE 35/2](#)

Tez Savunmasının Yapıldığı Yarıyıl

Tezini tamamlayan öğrenci tezin bir elektronik kopyasını danışmanına teslim eder. Danışman teze ilişkin intihal yazılım programını kullanarak intihal kontrolünü yapar.

EVET

İntihal raporu benzerlik oranı %20'nin altında mı?

HAYIR

Öğrenci tarafından doktora tezinde değişiklik yapılması.

Öğrenci, tezinin kayıtlı olduğu programın eğitim-öğretim dilinde yazmak zorundadır

[MADDE 35/4](#)

Öğrencilerin tez savunmasına girebilecekleri en son tarih akademik takvimde belirtilir.

[MADDE 35/5/\(c\)](#)

Teslim edilen intihal raporu ve form EABDB tarafından kontrol edilir.

İntihal raporu ve tez jürisi atama formunun EABDB'ye iletilmesi

Doktora tez jürisi, tez danışmanı ile ilgili EABDB'nin önerisi ve EYK kararı ile atanır.

Doktora tez jürisi, tez danışmanı ile ilgili EABDB'nin önerisi ve Enstitü Yönetim Kurulu kararı ile atanır. Jüri, üçü öğrencinin tez izleme komitesinde yer alan öğretim üyeleri ve en ikisi Üniversite dışından olmak üzere danışman dâhil beş öğretim üyesinden ve iki yedek üyeden oluşur. Yedek üyelerden biri Üniversite dışından olmak zorundadır. Üniversite dışından belirlenen bir asil jüri üyesinin yerini, ancak Üniversite dışından belirlenen yedek üye alabilir. Danışmanın oy hakkı vardır. İkinci tez danışmanı olması halinde beş öğretim üyesinden oluşan doktora tez jürisine ek olarak, oy hakkı olmaksızın jüride yer alabilir. [MADDE 35/5/\(c\)](#)

Jüri üyeleri, tezin kendilerine teslim edildiği tarihten itibaren en geç bir ay içinde toplanarak öğrenciyi tez savunmasına alır.

Tez savunmasının yapılacağı tarih ve yer EABDB internet sitesinde duyurulur.

Öğrenci jüri üyelerine tezin birer kopyasının ve varsa eklerinin elden imza karşılığı veya iadeli taahhütlü (tez savunma öncesi) olarak posta yoluyla teslim edilmesini sağlar.

Tez savunma tutanağı, EABDB tarafından en geç üç gün içinde LPE'ye iletilir. Tez kütüphaneye e-posta yolu ile iletilir ve kontrol edilir.

Tez savunmasına girip tezi ile ilgili düzeltme kararı verilen öğrenciyi jüri tarafından en fazla altı ay düzeltme süresi verilebilir. Öğrenci bu süre içinde gerekli düzeltmeleri yaparak tezinin aynı jüri önünde yeniden savunur.

KABUL

Tez savunmasına ilişkin jüri kararı nedir?

DÜZELTME

Öğrencinin, üniversite ile ilişkisinin kesilmesi

TEDÜ DOKTORA PROGRAMI

Doktora tezinin ciltlenmiş en az iki kopyasını danışman tarafından alınıp onaylanmış tezin son haline ait intihal raporunu [savunma sonrası tutanağı](#) sonrası bir (1) ay içerisinde *Kütüphane* için 1 basılı kopya ve 2 CD; *LPE* için 1 basılı kopya ve 1 CD teslim edilmesi gerekmektedir.

Tez sürecinin
başarıyla
tamamlanması

Jüri üyeleri, tezin kendilerine teslim edildiği tarihten itibaren en geç bir ay içinde toplanarak öğrenciyi tez savunmasına alır. Tez savunması, öğrencinin kayıtlı olduğu programın eğitim-öğretim dilinde yapılır. Tez savunması, sunum ve bunu izleyen soru-cevap bölümünden oluşur ve dinleyicilere açıktır. Karar aşamasında dinleyiciler sınav salonu dışına alınır. [MADDE 35/5/\(e\)](#)

Öğrencinin talebi, ilgili EABDB'nin önerisi ve LPE Yönetim Kurulunun onayı ile tez teslim süresi en fazla bir ay daha uzatılabilir. Bu koşulları yerine getirmeyen öğrenci, koşulları yerine getirmeye kadar diplomasını alamaz, öğrencilik haklarından yararlanamaz ve azami öğrenim süresinin dolması halinde programla ilişkisi kesilir.

[MADDE 35/8](#)